



Inside, Quattro, World Cup S Tables

INSTRUCTION MANUAL

Mode d'emploi pour les tables

Inside, Quattro, World Cup S

JOOLA®
for the Champion in you!

15800 Crabbs Branch Way
Suite 250, Rockville, MD 20855

Customer Service

Hours: Mon-Fri 9:00am to 5:00pm EST
CALL: 1-877-US-JOOLA or (301) 816-3060
EMAIL: cs@joolausa.com
WEB: www.joolausa.com

Département de la service à la clientèle

Heures D'ouverture: Lundi-Vendredi 9h00 à 17h00 EST
Tél.: 1-877-US-JOOLA or (301) 816-3060
Courriel: cs@joolausa.com
www.joolausa.com

Please review the replacement parts list to make sure that all parts are present before beginning assembly. For questions or missing/damaged parts, please contact us.

Remember to keep your proof-of-purchase with your manual. The model number and proof-of-purchase will be required to receive customer service and warranty services.

You can register your table online at <http://www.joolausa.com> to activate the warranty.

Examinez s'il vous plaît la liste de pièces de rechange pour vous assurer que toutes les pièces sont présentes avant de commencer l'assemblée. Pour des questions ou des pièces manquantes/endommagées, contactez-nous s'il vous plaît.

Faites attention pour garder votre preuve-d'achat avec votre manuel. Le numéro de modèle et la preuve-d'achat seront exigés pour recevoir les services de clientèle et de garantie.

Vous pouvez enregistrer votre table en ligne à la page <http://www.joolausa.com> pour activer la garantie.

JOOLA®

for the **Champion** in you!

Quality Guarantee

JOOLA is one of the most recognized table tennis brands in the world. Our products are designed to follow the latest safety regulations and are consistently undergoing quality control procedures. The results from these processes are continually used to improve and develop our products. In order to offer our customers the very best products, we reserve the right to make technical changes at any time. If you would like more information, please contact your JOOLA representative or email info@joolausa.com.

For Your Safety

- Please read all safety instructions and directions before assembly. Table is heavy and may require TWO PEOPLE to lift.
- Only use the table tennis table for its intended purpose (JOOLA cannot be held liable for damage or injury due to improper use of the table).
- Damaged or worn parts may be dangerous for users and the table tennis table. Replace worn or damaged components immediately and do not use the table until these issues have been resolved. For best results, use only spare parts manufactured by JOOLA.
- Unauthorized repairs or alterations to the design (removal of original parts, addition of other components etc.) may be dangerous.
- When setting up or dismantling the table, be sure to stay clear of its folding radius.
- For outdoor tables, be sure to store the table in a sheltered place. When folded up, the table tennis table is vulnerable to strong winds.
- Only push the table tennis table when it is in the transport/storage position.
- Check all screws, bolts, etc. on a regular basis to ensure that they are in good working condition.
- Please contact your JOOLA representative or email info@joolausa.com if you have any questions.

Handling Equipment and Maintenance

- Make sure that the table tennis table is fully and accurately assembled before use.
- The table should not be moved, assembled or stored by children without adult supervision.
- Ensure that the table tennis table is not exposed to dampness or rain, as it is not weatherproof. Keep it away from direct sources of heat as well.
- Set the table up on a level surface.
- Do not cover it with plastic foil because condensation may form beneath it.
- For practicing alone, the table halves can be folded up separately for use of the playback feature. Be sure that one is capable of handling the weight when lowering the table half.
- Do not use corrosive or abrasive materials to clean the equipment as it may damage the surfaces of the table. In most cases, a slightly dampened cloth is sufficient.

Garantie de qualité

JOOLA est une des marques de table de tennis la plus reconnue dans le monde. Nos produits sont conçus pour suivre les dernières mesures de sécurité et systématiquement subissent des procédures de contrôle de qualité. Les résultats de ces processus sont continuellement utilisés pour améliorer et développer nos produits. Pour offrir à nos clients les meilleurs produits, nous nous réservons le droit de faire des modifications techniques à tout moment. Si vous voudriez plus d'informations, contactez s'il vous plaît votre représentant JOOLA ou envoyez-nous un courriel électronique au info@joolausa.com

Pour votre sécurité

- Lisez s'il vous plaît toutes les consignes de sécurité et des directions avant l'assemblage. La table est lourde et peut exiger que DEUX PERSONNES pour le soulever.
- Utilisez seulement la table de tennis pour son but destiné (JOOLA ne peut pas être tenu responsable de dégâts ou la blessure dus à un usage abusif).
- Des pièces endommagées ou usées peuvent être dangereuses pour des utilisateurs et la table de tennis de table. Remplacez des composants usés ou endommagés immédiatement et n'utilisez pas la table jusqu'à ce que ces questions aient été résolues. Pour les meilleurs résultats, utilisez seulement des pièces de rechange fabriquées par JOOLA.
- Des réparations ou des modifications au design (le déplacement de pièces originales, l'ajout d'autres composants etc.) non autorisées peuvent être dangereuses.
- Pendant le montage ou le démontage de la table, assurez-vous de vous éloigner du zone de pliage.
- Pour des tables extérieures, assurez-vous de stocker la table dans un endroit abrité. Quand plié, la table de tennis de table est vulnérable aux vents forts.
- Seulement poussez la table de tennis de table quand il est dans la position de transport/stockage.
- Inspectez toutes les vis, tous les boulons, etc. sur une base régulière pour assurer que tout fonctionne bien.
- Prenez contact s'il vous plaît avec votre représentant JOOLA ou envoyez nous un courriel électronique au info@joolausa.com si vous avez des questions.

Manutention et maintien de l'équipement

- Assurez-vous que la table de tennis de table est entièrement et précisément assemblée avant l'utilisation.
- La table ne devrait pas être déplacé, assemblé ou stocké par des enfants sans la surveillance adulte.
- Assurez-vous que la table de tennis de table n'est pas exposée à l'humidité ou la pluie, parce ce qu'elle n'est pas imperméable. Gardez-le loin des sources directes de chaleur aussi.
- Montez la table sur une surface de niveau.
- Ne la couvrez pas de la feuille de métal en plastique à cause de la condensation qui formerait au-dessous.
- Pour jouer en solitaire, les moitiés de table peuvent être pliées séparément pour la fonction de pratiquer. Assurez-vous que l'on est capable de manipuler le poids en baissant la moitié de table.
- N'utilisez pas de matières corrosifs ou abrasifs pour nettoyer l'équipement comme ils peuvent endommager les surfaces de la table. Pour la plupart, un tissu légèrement mouillé suffit.

PARTS LIST

Nomenclature de pièces

	Part Description	Quantity
1	Table Surface w/ Undercarriage Assembly	2
2	Net and Post Set	1
3	T Leg	4
4	Caster	8
5	Bolt Plate	8
6	Bolt	8
7	Metal Washer	16
8	Nylon Locking Nut	8

	Description de pièces	Quantité
1	Surface de table avec châssis	2
2	Jeu de filet et poteaux	1
3	Jambe en forme de T	4
4	Roulette blocable	8
5	Plaque de boulon	8
6	Boulon	8
7	Rondelle de métal	16
8	Écrou de verrouillage de nylon	8

REORDERING PARTS

Commande de pièces

Please contact JOOLA North America, LLC and have the following information ready:

- Original product number
- Part number (from assembling instructions)
- Credit card information (name, number, expiration date, CVC code, billing name and address) for payment processing (if after warranty)
- Shipping address for replacement parts

JOOLA Customer Service Department

15800 Crabbs Branch Way, Suite 250
Rockville, MD 20855
(301) 816 – 3060
info@joolausa.com
www.joolausa.com

Contactez s'il vous plaît JOOLA North America, LLC et tenez proche les informations suivantes :

- Numéro de produit original
- Numéro de pièces (voir les instructions d'assemblage)
- Renseignements de carte de crédit (nom, numéro, date d'expiration, code CVC, nom et adresse de facturer) pour traitement de paiement (si hors de la garantie)
- Address de l'envoi pour des pièces de rechange

Département de la service à la clientèle JOOLA

15800 Crabbs Branch Way, Suite 250
Rockville, MD 20855
(301) 816 – 3060
info@joolausa.com
www.joolausa.com

ASSEMBLY INSTRUCTIONS/ Instructions d'assemblée



1. Place table flat with playing surface down. When you set the table down, make sure that the space beneath it is clear of anything that can scratch the surface.

1. *Disposez la table au sol avec la surface de jouer face en bas. Lorsque vous disposez la table, assurez-vous que l'espace au-dessous est libre de quoi que ce soit qui peut griffer la surface.*

2. Unlock the undercarriage and raise the legs to a vertical position.

2. *Ouvrez le châssis et levez les jambes à une position verticale.*



3. Lower the T-Leg into position. Apply bolt plate to junction of T-Leg and undercarriage. Insert bolt before positioning washer and nut to tighten. Then, tighten bottom bolt as well.

3. *Baissez la jambe en forme de T en position. Placez la plaque de boulon à la jonction de jambe en forme de T et le châssis. Insérez le boulon avant de positionner la rondelle et l'écrou pour se raidir. Alors, serrez le boulon de fond aussi.*

4. Twist the casters into the bottom of the T-Leg.

4. *Tordez les roulettes de blocage au bout de la jambe en forme de T.*



5. Re-lock the undercarriage into the storage position and raise the table onto the wheels. Standing table up may require two people! Please be careful and read warning below.

5. *Re-serrez le châssis dans la position de stockage et levez la table sur les roulettes. Mettant la table au debout peut exiger deux personnes! S'il vous plaît soyez prudent et lisez la mise en garde ci-dessous.*

WARNING: End legs (without casters) should be in locked, storage position so that weight of the table is fully on the undercarriage (with casters) during set up. Damage may result if table set up procedure is not executed as specified in the instructions.

MISE EN GARDE : les jambes de l'extrémité (sans roulettes) devraient être bloquées, dans la position de stockage pour que le poids de la table soit entièrement sur le châssis (avec des roulettes) pendant le montage. Des dégâts peuvent résulter si la procédure de monter table n'est pas exécutée comme spécifié dans les instructions.

All assembly instructions are described with all bolts and parts from the outside looking inward.

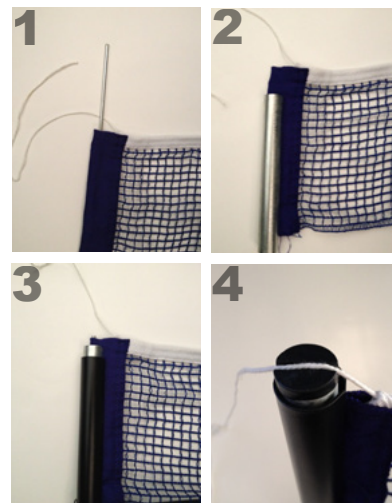
NOTE: The two halves do not connect to one another. They remain two separate pieces. You will apply the net to the middle where they meet .

Toutes les instructions d'assemblée sont décrites avec tous les boulons et des pièces du point de vue de l'extérieur vers l'intérieur.

REMARQUE : les deux moitiés ne connectent pas l'un à l'autre. Ils restent deux pièces séparées. Vous monterez le filet au milieu où ils se rencontrent.

NET ASSEMBLY

Assemblée de filet



1. Make sure table is in playing position before installing the net. To do so, release the safety latch and carefully lower each table half.

1. *Assurez-vous que la table est dans la position de jouer avant l'installation du filet. Pour faire ainsi, libérez le verrouillage de sécurité et baissez soigneusement chaque moitié de table.*

2. Attach one net clamp to the middle edge of where the table halves meet. Repeat this with other net clamp on opposite side. Then, slide net post into corresponding clamp and repeat for the other side. Make sure the white fabric of the net is on top. Use strings at either end of the net to tighten the net and attach to base of net post securely.

2. *Attachez un pince de filet au bord de centre où se joignent les moitiés de table. Répétez-ceci avec l'autre pince de filet sur le côté opposé. Alors, faites glisser le posteau de filet dans le pince correspondante et répétez à l'autre côté. Assurez-vous que le tissu blanc du filet est en haut. Employez les cordes de tous les côtés du filet pour serrer le filet et fixez-les bien à la base des poteaux.*

**YOU ARE
NOW READY
TO PLAY!**

**VOUS ÊTES
MAINTENANT
PRÊTS À
JOUER!**





USAGE INSTRUCTIONS

Unfolding the Table:

When unfolding the table, the first step is to lock the casters. Then, take caution so that all areas around you are clear. Please remember, the table is very heavy. If you are worried that it may be too heavy, it is recommended that at least two people unfold the table. To unfold the table, push on the lock to release the table from the storage position. After unlocking the table, slowly lower the table half down. Do the same for the other half. Check to make sure that the locking hinge bar attached to each leg of the table is straight (locked). Then install the net and post set, and enjoy the table tennis table.

Folding the Table:

To fold the table into storage position, the first step is to lock the casters. Next, ensure that the net and post set have been removed from the table. Failure to do so could cause damage to the table when trying to fold the table with the net and post set still attached. Then, unlock (by bending) the locking hinge bar to enable the H-bar to be stored against the bottom of the table surface. Please remember that the table is very heavy. Ensure that you have enough ceiling height to raise the table half. If you are worried that the table will be too heavy for you to lift, it is recommended that at least two people fold the table. Raise the table half to the vertical position until you hear a loud clicking noise and make sure that the lock is fully engaged.

Playback Position:

Playback position is achieved by unfolding one half of the table and folding the other half. Make sure that the locks of the folded half are fully engaged. Always use the locking casters and place them in lock position when the table is in playback position for added safety.

Leveling:

The table comes with leveling feet. Spin the leveling feet to adjust the height and make the table level.

Using the locking casters

When the table is in storage position, or in play position, please remember to always lock the casters for added safety.

INSTRUCTIONS D'EMPLOI

Dépliage de la table :

En dépliant la table, bloquer les roulettes dans la première étape. Alors, prenez garde pour que toutes les endroits autour de vous soient claires. Souvenez-vous s'il vous plaît, la table est très lourde. Si vous êtes inquiétés qu'elle peut être trop lourde, on recommande qu'au moins deux adultes déplient la table. Pour déplier la table, poussez sur le verrouillage pour librer la table de la position de stockage. Après ouvrant la table, baissez lentement la moitié de table. Faites le même pour l'autre moitié. Vérifiez que la barre de charnière de verrouillage fixée à chaque jambe de la table est tout droit (fermée). Installez alors le et le jeu de poteaux et divertissez la table de tennis de table.

Pliage de la table :

Pour plier la table dans la position de stockage, bloquer les roulettes dans la première étape. Ensuite, assurez que le filet et le jeu de poteaux ont été enlevé de la table. L'échec de faire ainsi pourrait endommager la table en essayant de plier la table avec le filet et le jeu de poteaux toujours en place. Alors, ouvrez (en pliant) la barre de charnière de verrouillage pour permettre à la barre en forme de H d'être fermé contre le bas de la surface de table. Rappelez-vous s'il vous plaît que la table est très lourde. Assurez que vous avez assez de hauteur de plafond pour lever la moitié de table. Si vous êtes inquiétés que la table sera trop lourde pour se soulever, on recommande qu'au moins deux adultes plient la table. Levez la moitié de table à la position verticale jusqu'à ce que vous entendiez un bruit de déclick fort et assurez-vous que le verrouillage est entièrement engagé.

Position de jouer :

La position de jouer est réalisée en dépliant une moitié de la table et pliant l'autre moitié. Assurez-vous que les verrouillage sur la moitié pliée sont entièrement engagées. Utilisez toujours les roulettes de verrouillage et placez-les dans la position fermée quand la table est dans la position de jouer pour la sécurité supplémentaire.

Nivelage :

La table vient avec des pieds de nivelage. Tournez les pieds de nivelage pour ajuster la hauteur et mettez la au niveau.

Utilisation des roulettes de verrouillage :

Quand la table est dans la position de stockage, ou dans la position de jouer, rappelez-vous s'il vous plaît de toujours fermer les roulettes pour la sécurité supplémentaire.

LIMITED WARRANTY

Limited Warranty

JOOLA North America, LLC. (the "Company") warrants the Product to be free from defects in workmanship and materials under normal use and conditions FOR A PERIOD OF 1 YEAR FROM THE DATE OF ORIGINAL PURCHASE in the United States and Canada.

Product Registration

The Product Registration must be filled out completely online at joolausa.com within 10 days from the date of your purchase of the Product. If you don't have access to the online form, fill out the card below and mail to the address on the card within 10 days.

What Is Covered

Except as provided below, this Limited Warranty covers all defects in materials and workmanship. This Limited Warranty is void if the Product is:

- Damaged through improper usage, negligence, misuse, abuse, transportation damage, acts of nature, or accident (including failure to follow the instructions supplied with the Product)
- Used in commercial applications or rentals
- Modified or repaired by anyone not authorized by the Company.

What Is Not Covered

This Limited Warranty does not cover:

- Any expendable items such as batteries, light bulbs, fuses, accessories, cosmetic parts, tools and other items that wear out due to normal usage.
- Any costs you may incur for delivery, installation, assembly or transport of your product.

What The Company Will Pay For

If during the Limited Warranty period, any part or component of the Product is found by the Company to be defective, the Company will, at its option, repair the Product, replace the Product with a new Product (either the same or an equivalent model) or cause the original retailer of the Product to exchange the Product with a new Product (either the same or an equivalent model) or refund the original purchase price of the Product, without charge for labor or parts. The Company's obligation to repair, replace or exchange the Product, however, shall be limited to the amount of the original purchase price of the Product.

How To Obtain Warranty Service

In order to enforce your rights under this Limited Warranty, you must follow these procedures:

- You must have completed and mailed the Product Registration Card to the Company within 10 days of purchase of the Product.
- You must include THE ORIGINAL COPY OF YOUR SALES RECEIPT.
- You must call the Company's Customer Service Department at 1-877-875-6652 from 9:00 A.M. to 5:00 P.M. (EST) to notify the Company of the nature of the problem.
- If you are instructed to return the Product to the Company for servicing, you are responsible for shipping the Product, at your expense, to the address designated by the Company in packaging that will protect against further damage.
- You must also include your name, address, daytime telephone number, model number of the Product and a description of the problem.

THIS LIMITED WARRANTY IS AVAILABLE ONLY TO THE ORIGINAL PURCHASER OF THE PRODUCT AND IS VALID IN THE UNITED STATES.

THE COMPANY'S LIABILITY IS LIMITED TO THE REPAIR OR REPLACEMENT, AT ITS OPTION, OF ANY DEFECTIVE PRODUCT AND SHALL NOT INCLUDE ANY LIABILITY FOR INDIRECT, INCIDENTAL OR CONSEQUENTIAL DAMAGES OF ANY KIND.

THIS WARRANTY IS EXPRESSLY MADE IN LIEU OF ALL OTHER WARRANTIES, EXPRESSED OR IMPLIED.

SOME STATES DO NOT ALLOW LIMITATIONS ON HOW LONG AN IMPLIED WARRANTY LASTS OR DO NOT ALLOW FOR EXCLUSION OF INCIDENTAL OR CONSEQUENTIAL DAMAGES. TO THAT EXTENT, THE ABOVE LIMITATIONS MAY NOT APPLY TO YOU.

This Limited Warranty gives you specific legal rights, but you may also have other rights that vary from state to state.

For questions regarding this Limited Warranty or the JOOLA table, please call or write us:

JOOLA Customer Service Department

15800 Crabbs Branch Way, Suite 250 • Rockville, MD 20855

(301) 816 – 3060

info@joolausa.com • www.joolausa.com

**Product Warranty
Registration
Enregistrement de
garantie du produit**

CUSTOMER NAME / NOM DE CLIENT: _____

ADDRESS / ADRESSE: _____

CITY / VILLE: _____ **STATE / ÉTAT:** _____ **ZIP / CODE POSTAL:** _____

PHONE / TÉLÉPHONE: _____

EMAIL / COURRIEL ÉLECTRONIQUE: _____

PRODUCT NAME/NUMBER / NOM/NUMÉRO DE PRODUIT: _____

**INVOICE/REFERENCE NUMBER /
NUMÉRO DE FACTURE/RÉFÉRENCE:** _____

DATE OF PURCHASE / DATE D'ACHAT: _____

**PLEASE SEND WARRANTY INFORMATION TO /
ENVOYEZ S'IL VOUS PLAÎT DES INFORMATIONS DE GARANTIE AU:**

JOOLA Customer Service Department

15800 Crabbs Branch Way, Suite 250 • Rockville, MD 20855

You can also register your table at www.joolausa.com

Garantie Limitée

JOOLA North America, LLC (la « société ») garantit cet article contre tout défaut de fabrication et de matériel PENDANT UNE PERIODE DE UNE ANNÉE À PARTIR DE LA DATE D'ACHAT, pourvu qu'il ait été utilisé normalement. La garantie est valide aux États-Unis et au Canada.

L'enregistrement du produit

L'enregistrement du produit doit être rempli en ligne au joolausa.com dans les 10 jours suivant la date d'achat. Si vous n'avez pas d'accès au formulaire en ligne, remplissez la carte ci-dessous et l'envoyez par courrier à l'adresse sur la carte dans 10 jours.

Ce qui est couvert

À l'exception de ci-dessous, garantie limitée couvre tous les défauts de matériau et de fabrication. Cette garantie limitée ne couvre pas les dommages:

- dus à un usage abusif, incorrect ou négligent, à un accident ou au transport, aux phénomènes de la nature, ni les dommages causés par le non-respect des instructions fournies avec l'article;
- si le produit est loué ou utilisé à des fins commerciales;
- si le produit est modifié ou réparé par une personne non autorisée par la société.

Ce qui n'est pas couvert

Cette garantie limitée ne couvre pas :

- les produits de consommation comme les piles, les ampoules et les fusibles, les accessoires, les pièces cosmétiques, les outils ni aucun autre composant qui est sujet à l'usure normale;
- les frais engagés pour la livraison, l'installation, l'assemblage ou le transport de l'article.

Frais assumés par la société

Si au cours de la période de garantie limitée, la société juge qu'une pièce ou un composant du produit est défectueux, elle s'engage (à sa discrétion) à réparer l'article ou à le remplacer par un nouvel article (soit du même modèle ou d'un modèle équivalent). Elle peut aussi exiger du détaillant qu'il échange l'article défectueux avec un nouvel article (soit du même modèle ou d'un modèle équivalent) ou qu'il rembourse le prix d'achat de l'article, sans aucun frais de main-d'oeuvre ou de pièces. Toutefois, la responsabilité de la société de réparer, de remplacer ou d'échanger le produit se limite au prix d'achat du produit.

Réclamation sous garantie

Voici comment vous devez procéder pour avoir droit aux privilèges de la présente garantie :

- vous êtes tenu de remplir la carte d'enregistrement de l'article et la poster à la société dans les 10 jours suivant l'achat;
- vous devez inclure LE REÇU DE CAISSE D'ORIGINE;
- vous devez communiquer avec le service à la clientèle en composant le 1-877-875-6652 (en anglais seulement), de 9 h à 17 h (HE) pour aviser la société de la nature du problème et pour obtenir des instructions sur la façon de procéder;
- si la société vous demande de retourner l'article à un endroit spécifique pour le faire réparer, vous êtes responsable d'expédier l'article à vos frais, à l'adresse indiquée. Vous devez emballer le produit de sorte qu'il ne subisse aucun dommage durant le transport;
- vous devez également donner votre nom, votre adresse, votre numéro de téléphone (durant le jour), le numéro de modèle de l'article et une description du problème.

CETTE GARANTIE LIMITÉE N'EST OFFERTE QU'À L'ACHETEUR INITIAL ET N'EST VALIDE QU'AUX ÉTATS-UNIS.

LA RESPONSABILITÉ DE LA SOCIÉTÉ SE LIMITE À LA RÉPARATION OU AU REMPLACEMENT (À SA DISCRÉTION) DE TOUT ARTICLE DÉFECTUEUX. LA SOCIÉTÉ NE PEUT ÊTRE TENUE RESPONSABLE D'AUCUN DOMMAGE INDIRECT OU ACCESSOIRE.

CETTE GARANTIE REMPLACE EXPRESSÉMENT TOUTE AUTRE GARANTIE, FORMELLE OU IMPLICITE.

COMME CERTAINES PROVINCES OU CERTAINS ÉTATS NE PERMETTENT PAS LA LIMITE DE LA DURÉE DES GARANTIES IMPLICITES NI L'EXCLUSION DES DOMMAGES INDIRECTS OU ACCESSOIRES, IL SE PEUT QUE LES RESTRICTIONS SUSMENTIONNÉES NE S'APPLIQUENT PAS À VOUS.

La présente garantie vous donne des droits spécifiques, et il se peut aussi que vous ayez d'autres droits selon l'état où vous demeurez.

Si vous avez des questions concernant la garantie, vous pouvez nous appeler ou nous écrire à :

JOOLA Customer Service Department

15800 Crabbs Branch Way, Suite 250 • Rockville, MD 20855

(301) 816 – 3060

info@joolausa.com • www.joolausa.com

JOOLA®

for the **Champion** in you!

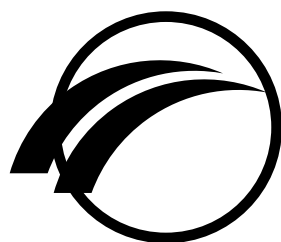
JOOLA®

for the **Champion** in you!

VISIT WWW.JOOLAUSA.COM FOR ALL YOUR TABLE TENNIS PRODUCT NEEDS

About JOOLA North America

JOOLA North America traditionally offers a full line of tables, rackets, rubbers, and balls in striving to meet the needs for every type of player. JOOLA is best known for its Olympic-quality tables, whose surfaces were featured in the 1996, 2000, and 2004 Olympic Games. In North America, JOOLA works extensively with North American Table Tennis (NATT), a professional event planning company that runs the majority of the largest competitions in the United States. The JOOLA North American Tour features major competitions across the US managed by NATT since 2000. JOOLA is also the proud supporter of the JOOLA North American Teams Championships, which is the single largest tournament in the world with approximately 150 tables and 1000 participants. Held annually in Baltimore, Maryland over Thanksgiving weekend, it attracts the best players from around the world. What sets JOOLA NA apart from its competitors is that it is owned and run by the full spectrum of table tennis participants, from enthusiastic spectators to former top U.S. players. The staff's collective experience as players, tournament operators, and equipment vendors is unparalleled anywhere else. As a result, the company has been able to service a wide variety of clientele and has been growing rapidly each year. That growth has led to a partnership with USA Table Tennis (USATT) as a table and apparel sponsor.



Introduction to North American Table Tennis (NATT)

When you are ready! North American Table Tennis is here to help you make the jump to play competitive table tennis in the United States. North American Table Tennis runs a National Tournament series that runs coast to coast through the entire year! Visit www.natabletennis.com for more information.

JOOLA NORTH AMERICA, LLC
WWW.JOOLAUSA.COM
15800 CRABBS BRANCH WAY, SUITE 250
ROCKVILLE, MD 20855
301.816.3060